

# 取扱説明書

DSTB350/DSBR420/DSJG420/DSJG600/DSMJ1.0

このたびは弊社製品をお買い上げいただきまして、まことにありがとうございます。この製品は家庭用です。飲みもの以外に使用しないでください。また、業務用としてのご使用はしないでください。ご使用前に、この取扱説明書をよく読んでから使用してください。お読みになった後も、いつでも見られるように大切に保存してください。

## ご使用になる前に

- はじめてご使用になる前に、傷・凹み、ひび割れなどの不具合がないことをご確認ください。
- はじめてご使用になるときは、本体を食器用洗剤をつけたスポンジなどでよく洗ってください。
- 品質には万全を期しておりますが、万一不具合があった場合は、ご使用にならないで、お買い求めのお店または弊社お客様相談室までご連絡ください。
- 商品によって、多少の色差がありますが、ご使用上問題はございません。

## ご利用方法

入れすぎると飲みものがこぼれる原因になります。  
また、使用中に漏れ、ヤケドやものを汚す原因になり危険です。

本体に少量の冷水(熱湯)を入れ、予冷(予熱)すると効果的です。

## お手入れについて

- お手入れはぬるま湯でうすめた食器用洗剤を使用してください。
- ご使用後は、必ずきれいに洗ってください。
- 長期間ご使用にならないときは、きれいに洗って汚れを落とし、十分乾燥させ、高温多湿の場所をさけて保存してください。

### 本体のお手入れ

食器用洗剤をつけたスポンジなどできれいに洗い、汚れを落とした後、流水でよくすすぎ、十分に乾燥させてください。本体内側の汚れが落ちない場合、水で薄めた酸素系漂白剤を本体内側に入れ30分間(目安)つけ置きしたあと、よく水で洗ってください。

**注** 本体は水中に放置しないでください。

## お手入れ上の注意

●お手入れの際は次の点を必ず守ってください。

### ■お手入れの際、次の点を必ず守ってください。

本体は煮沸しないでください。保温・保冷不良の原因となります。

### ■食器洗浄機・食器乾燥機での洗浄は、各機器の取扱説明書にしたがってください。

### ■本体は水中に放置しないでください。

保温・保冷不良の原因となります。

### ■塩素系漂白剤、シンナー、ベンジン、金属タワシ、みがき粉、クレンザーなどは使用しないでください。

サビやキズの原因になります。

### ■本体外側には漂白剤を使用しないでください。



## 警告

●乳幼児の手の届くところには置かないでください。ヤケドの原因となり危険です。



## 使用上の注意

●電子レンジでの加熱はしないでください。

火花が飛び危険です。

●飲みものを注ぐ際は、必ず本体をおさえながら注いでください。

●熱い飲みものを入れた場合、次の点を必ず守ってください。

■本体を急に傾けないでゆっくり飲んでください。

急に傾けると、飲みものが勢いよく口元にきてヤケドなどの原因になり危険です。

■熱い飲みものを入れた時は、飲み口が熱くなっているので十分気を付けてください。

●飲みもの以外に使用しないでください。

●持ち運ぶ際には飲みものがこぼれないようご注意ください。

●ストーブやコンロなどの火気に近づけないでください。

ヤケドや製品の変形、変色の原因になります。

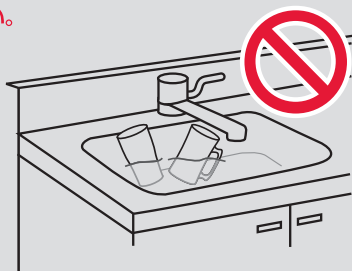
●飲みものを入れた状態で長く放置しないでください。

成分の腐敗や変質の原因になります。また、スープ・スポーツドリンクなど塩分を多く含んだものは、塩分によりサビの原因になります。

## ⚠ 使用上の注意

- においの強いものを入れると、本体ににおいが残る場合がありますが、品質上問題はありません。  
「お手入れについて」に従って汚れやにおいを落とした後、十分に乾燥させてください。
- ドライアイスはいれないでください。
- 周囲環境の変化によっては結露する場合があります。
- 本体に熱いやかんなどをあてないでください。  
転倒してヤケドなどの原因となり危険です。
- **落としたり、ぶつけたりして強い衝撃を与えないでください。**  
変形や保温・保冷不良の原因になります。
- **ご使用後は、必ずきれいに洗ってください。**  
お手入れが不十分だと、におい、汚れ、変色の原因となる恐れがあります。

- **本体をつけ置き洗いしないでください。**  
保温・保冷不良の原因となります。



## 困ったときのQ&A

### Q 本体内側が変色したときは？

- A**
1. 汚れが付着している場合、食器用洗剤をつけてスポンジなどでよく洗ってください。
  2. 斑点状の赤いサビが付着している場合  
水に含まれる鉄分などが付着したものです。  
食酢を10%ほど薄めたぬるま湯を本体内側に入れ、約30分後に柔らかいスポンジなどでよく洗ってください。
  3. ザラザラしたものが付着している場合  
水に含まれるカルシウムなどが付着したものです。  
クエン酸を10%ほど薄めたぬるま湯を本体内側に入れ、約3時間後に柔らかいスポンジなどでよく洗ってください。

### Q 異臭がするときは？

**A** 本体内側に汚れが付着していないか確認してください。ご使用後は、きれいに洗い十分に乾燥させてください。また、ご使用後は必ずお手入れしてください。

<b>お客様サポート</b>		
<a href="https://www.do-cooking.com/support/">https://www.do-cooking.com/support/</a>		
製品情報に関するお問い合わせ	よくあるご質問	
製品・パーツ購入のご案内 <small>※製品によっては、パーツ販売をしておりません。</small>	お客様の声(アンケート)	

### 【電話でのお問い合わせ】

このたびは、弊社製品をお買い上げいただきまして、まことにありがとうございます。品質には万全を期しておりますが、万一不具合や、お気付きの点がございましたら、ご使用にならずに、弊社お客様相談室までご連絡ください。

**D** 株式会社 **ドウシシャ** [www.doshisha.co.jp](http://www.doshisha.co.jp)

お客様相談室 **0120-104-481**

【受付時間 9:00～17:00 祝日以外の月～金】

※製品、型番をご確認の上、お電話を頂きますようお願い致します。

※お電話を頂いた際にお話し頂く情報は、お客様へのアフターサービスにおいて利用させていただきますので、ご了承ください。