

飲みごろグラス

取扱説明書

DSRG-300

このたびは当社製品をお買い上げいただきまして、まことにありがとうございます。この製品は家庭用です。飲み物以外に使用しないでください。また、業務用としてのご使用はしないでください。ご使用前に、この取扱説明書をよく読んでから使用してください。お読みになった後も、いつでも見られるように大切に保存してください。

ご使用になる前に

- はじめてご使用になる前に、傷・凹み、ひび割れなどの不具合がないことをご確認ください。
- 底面の製造ロットシールは、はがさないでください。
- はじめてご使用になるときは、本体を食器用洗剤をつけたスポンジなどでよく洗ってください。
- 品質には万全を期しておりますが、万一不具合があった場合は、ご使用にならないで、お買い求めのお店または当社お客様相談室までご連絡ください。
- 商品の特性上、色のバラ付きが出る可能性があります。ご了承ください。

ご利用方法

入れすぎると飲みものがこぼれる原因になります。
また、使用中に漏れ、ヤケドやものを汚す原因になり危険です。

本体に少量の熱湯（冷水）を入れ、数分間予熱（予冷）すると効果的です。

お手入れについて

- お手入れはぬるま湯でおすすめの食器用洗剤を使用してください。
- ご使用後は、必ずきれいに洗ってください。
- 長期間ご使用にならないときは、きれいに洗って汚れを落とし、十分乾燥させ、高温多湿の場所をさけて保存してください。

本体のお手入れ

食器用洗剤をつけたスポンジなどできれいに洗い、汚れを落とした後、流水でよくすすぎ、十分に乾燥させてください。本体内側の汚れが落ちない場合、水で薄めた酸素系漂白剤を本体内側に入れ30分間（目安）つけ置きしたあと、よく水で洗ってください。

注 本体は水中に放置しないでください。

お手入れ上の注意

●お手入れの際は次の点を必ず守ってください。

■本体は水中に放置しないでください。

保温・保冷不良の原因となります。

■塩素系漂白剤、シンナー、ベンジン、金属タワシ、みがき粉、クレンザーなどは使用しないでください。

サビやキズの原因になります。

■本体外側には漂白剤を使用しないでください。

製造ロットシールなどのはがれの原因になります。



警告

●乳幼児の手の届くところには置かないでください。ヤケドの原因となり危険です。



使用上の注意

●熱い飲みものを入れた場合、次の点を必ず守ってください。

■本体を急に傾けないでゆっくり飲んでください。

急に傾けると、飲みものが勢いよく口元にきてヤケドなどの原因になり危険です。

■熱い飲み物を入れた時は、飲み口が熱くなっているので十分気を付けてください。

●飲み物以外に使用しないでください。

●持ち運ぶ際には内容物がこぼれないようご注意ください。

●ストーブやコンロなどの火気に近づけないでください。

ヤケドや製品の変形、変色の原因になります。

●電子レンジでの加熱はしないでください。

火花が飛び危険です。

●飲みものを入れた状態で長く放置しないでください。

成分の腐敗や変質の原因になります。また、スープ・スポーツドリンクなど塩分を多く含んだものは、塩分によりサビの原因になります。

●においの強いものを入れると、本体ににおいが残る場合がありますが、品質上問題はありません。

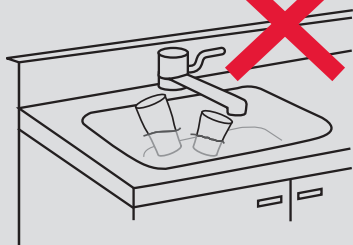
「お手入れについて」に従って汚れやにおいを落とした後、十分に乾燥させてください。

●ドライアイスは入れないでください。

⚠ 使用上の注意

- 本体に熱いヤカンなどをあてないでください。
転倒してヤケドなどの原因となり危険です。
- 落としたり、ぶつけたりして強い衝撃を与えないでください。
変形や保温・保冷不良の原因となります。
- 改造・修理・分解は絶対にしないでください。
故障、事故の原因となり危険です。
- 走行中は使用しないでください。
車内や衣服を汚したり、ヤケドの原因となり危険です。
- お手入れの際、次の点を必ず守ってください。
 - 本体は煮沸しないでください。
保温・保冷不良の原因となります。
 - 食器用洗浄機・食器用乾燥機は使用しないでください。
保温・保冷不良の原因となります。
- ご使用後は、必ずきれいに洗ってください。
お手入れが不十分だと、におい、汚れ、変色の原因となる恐れがあります。

- 本体をつけ置き洗いしないでください。
保温・保冷不良の原因となります。



- 本体の洗浄に食器用洗浄機・食器用乾燥機を使用しないでください。

保温・保冷不良の原因となります。



困ったときのQ&A

Q 本体内側が変色したときは？

- A**
1. 汚れが付着している場合、食器用洗剤をつけてスポンジ等でよく洗ってください。
 2. 斑点状の赤いサビが付着している場合
水に含まれる鉄分などが付着したものです。
食酢を10%ほど薄めたぬるま湯を本体内側に入れ、約30分後に柔らかいスポンジ等でよく洗ってください。
 3. ザラザラしたものが付着している場合
水に含まれるカルシウムなどが付着したものです。
クエン酸を10%ほど薄めたぬるま湯を本体内側に入れ、約3時間後に柔らかいスポンジ等でよく洗ってください。

Q 異臭がするときは？

A 本体内側に汚れが付着していないか確認してください。ご使用後は、きれいに洗い十分に乾燥させてください。また、ご使用後は必ずお手入れしてください。

製品仕様

部品名	材料の種類
本体内側	ステンレス鋼
本体外側	ステンレス鋼

商品のお問い合わせ

このたびは、当社製品をお買い上げいただきまして、まことにありがとうございます。品質には万全を期しておりますが、万一不具合や、お気付きの点がございましたら、ご使用にならずに、当社お客様相談室までご連絡ください。

輸入発売元 株式会社 **ドウシシャ** www.doshisha.co.jp

お客様相談室

〒556-0023 大阪市浪速区稲荷1-6-25

0120-104-481

【受付時間 9:00～17:00 祝日以外の月～金】

※商品名、品番をご確認の上、お電話を頂きますようお願い致します。

※お電話を頂いた際にお話し頂く情報は、お客様へのアフターサービスにおいて利用させていただきますので、ご了承ください。

MADE IN CHINA

D131212