

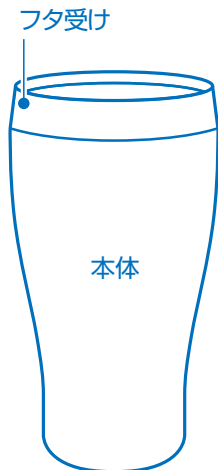


LION
COFFEE
Honolulu, Hawaii

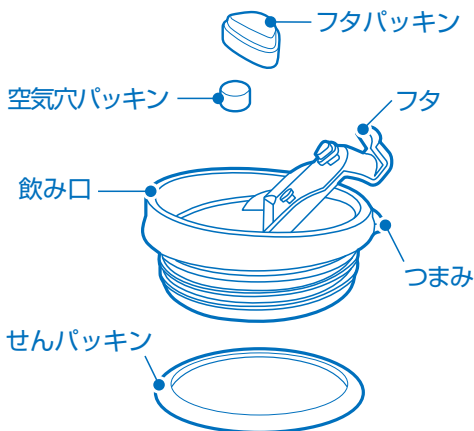
コンビニマグ ダイレクトタンブラー 取扱説明書

DLCT400

このたびは弊社製品をお買い上げいただきまして、まことにありがとうございます。
この製品は家庭用です。飲みものの保温、保冷以外には使用しないでください。
また、業務用としての使用はしないでください。ご使用前に、この取扱説明書を
よく読んでから使用してください。お読みになった後も、いつでも見られるように
大切に保存してください。



フタユニット



※お買上げ時は装着済みです

《注意》パッキンが確実に装着されていることをご確認ください。

説明書中のイラストは実際のものとは異なる場合があります。
また品質向上・改良のため、予告なく仕様・デザインなどを変更することがありますのでご了承ください。

ご使用になる前に

- はじめてご使用になる前に、本体の傷・凹み、フタユニットのひび割れなどの不具合がないことをご確認ください。
- 本体にシールが貼ってある場合は、シールをはがしてからご使用ください。但し、本体に貼ってある底面の製造ロットシールははがさないでください。
- はじめてご使用になる時は、本体内側・フタユニットを食器用洗剤をつけた市販のボトル洗浄用ブラシなどでよく洗ってください。
- 品質には万全を期しておりますが、万一不具合があった場合は、ご使用にならないで、お買い求めのお店または弊社お客様相談室までご連絡ください。

D190710

ご使用方法

1 フタユニットをはずします。

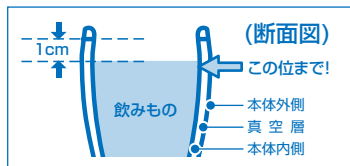
フタユニットを矢印の方向にまわしてはさずしてください。



2 飲みものをいれます。

飲みものの量は右記図の位置までにごください。入れすぎると、フタユニットを閉めたときに飲みものが溢れ出る原因になります。

本体に少量の熱湯(冷水)を入れ、数分間予熱(予冷)すると保温(保冷)に効果的です。



※パッキンは必ず正しく取りつけているか確認をしてください。

3 フタユニットを閉めます。

本体を立てた状態で、フタユニットを矢印の方向にまわして確実に閉めてください。閉めた後は、フタユニットおよびフタが閉まっていることを確認してください。

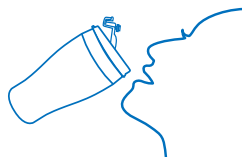
注 フタユニットを閉めるときは、本体を傾けたり揺らしたりしないでください。飲みものが溢れ出たり、漏れたりしてヤケドやものを汚す原因になります。



4 飲みものを飲みます。

1. 本体を立てた状態で本体・フタ受けを押さえて、フタを矢印の方向へ押し上げてください。
2. 飲み口に口をつけて、ゆっくり傾けながら飲みものを飲みます。

注 熱い飲みものを入れた場合は、ヤケドにご注意ください。



5 飲み終わったら

本体を立てた状態で、フタを矢印の方に引き下げて確実に閉めてください。閉めた後は、フタユニットおよびフタが確実に閉まっていることを確認してください。

注 飲み終わった際に、残水にご注意ください。ものを汚す原因になります。



パッキンのはずし方・取り付け方

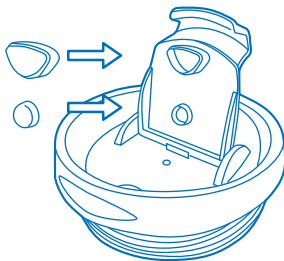
フタパッキン・空気穴パッキンのはずし方

フタを開けた状態で、手でつまんではずしてください。



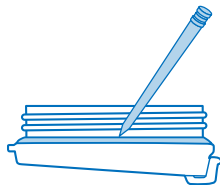
フタパッキン・空気穴パッキンの取り付け方

上下の方向を確認し、フタに正しく取り付けてください。
※取り付け後は、フタユニットが正常に動くことを確認してください。

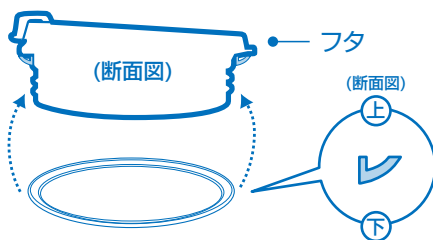


せんパッキンのはずし方

つまようじ等でパッキンを破損しないように注意してください。



せんパッキンの取り付け方



※正しく取付けられないと、漏れや作動不良の原因になります。
※取付けた後は、フタユニットが正常に動くことを確認してください。

パッキンはみぞのない面を下向きにして取り付けてください。

お手入れについて

- お手入れはぬるま湯でうすめた食器用洗剤を使用してください。
- ご使用後は、必ずきれいに洗ってください。
- 長期間ご使用にならないときは、きれいに洗って汚れを落とし、十分乾燥させ、高温多湿の場所をさけて保存してください。

本体のお手入れ

市販のボトル洗浄用ブラシやスポンジできれいに洗い、汚れを落とした後、流水でよくすすぎ、十分に乾燥させてください。

本体内側の汚れが落ちない場合、水で薄めた酸素系漂白剤を本体内側に入れ30分間（目安）つけ置きしたあと、よく水で洗ってください。

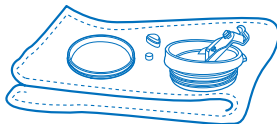
注 酸素系漂白剤を使用する際は、本体はフタユニットで密閉しないでください。本体の内圧が上がり、フタユニットが破損する恐れがあり危険です。酸素系漂白剤の注意事項をよくお読みの上、正しくご使用ください。

注 本体は水中に放置しないでください。



フタユニットのお手入れ

それぞれきれいに洗い、水分を拭きとって、十分乾燥させてください。長期間ご使用にならない場合は、きれいに洗って汚れを落とし、十分乾燥させてから保存してください。洗浄時にパッキンを外す場合は、洗浄後にパッキンの付け間違いがないようにパッキンの上下を確認してください。



お手入れ上の注意

●お手入れの際は次の点を必ず守ってください。

■本体・フタユニットは煮沸しないでください。

熱により部品が変形し、漏れてヤケドやものを汚す原因になり危険です。

■食器用洗浄機・食器用乾燥機は使用しないでください。

熱により部品が変形し、漏れてヤケドやものを汚す原因になり危険です。

■本体は水中に放置しないでください。

サビや保温・保冷不良などの原因になります。

■塩素系漂白剤、シンナー、ベンジン、金属タワシ、みがき粉、クレンザーなどは使用しないでください。

サビやキズ、保温・保冷不良の原因になります。

■本体外側には漂白剤を使用しないでください。

本体塗装・製造ロットシールなどの剥がれの原因になります。



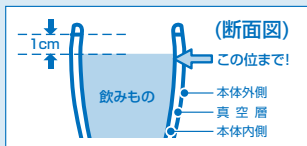
警告

- **子どものいたすらに注意して、乳幼児の手の届くところには置かないでください。ヤケドの原因となり危険です。**



使用上の注意

- **熱い飲みものを入れた場合、次の点を必ず守ってください。**
 - 傾けた状態、または顔を近づけた状態でフタを開けないでください。
内圧が上がり、飲みものが急激に出たり、飛散したりしてヤケドの原因になり危険です。
 - 本体を急に傾けないでゆっくり飲んでください。
急に傾けると、飲みものが勢いよく出てヤケドなどの原因になり危険です。
- **フタユニットは必ず外してから飲みものを入れてください。**
フタユニットを付けたまま熱い飲みものを入れると、飲みものが飛散してヤケドの原因になり危険です。
- **飲みものの保温・保冷以外に使用しないでください。**
- **ストーブやコンロなどの火気に近づけないでください。**
ヤケドや製品の変形、変色の原因になります。
- **電子レンジでの加熱はしないでください。**
火花が飛び危険です。
- **冷凍庫には入れないでください。**
- **フタユニットおよびフタを閉めるときは、本体を傾けたり揺らしたりしないでください。**
飲みものが溢れ出たり、漏れたりしてヤケドやものを汚す原因になります。
- **飲みものの量は右記図の位置までにしてください。**
入れすぎるとフタが開かなくなったり、フタユニットを閉めたときに飲みものが溢れ出す原因になります。
また、使用中に漏れ、ヤケドやものを汚す原因になり危険です。





使用上の注意

- **飲みものを入れた状態で長く放置しないでください。**
成分の腐敗や変質の原因になります。そのまま長く放置した場合、腐敗などによりガスが発生して内圧が上がリ、フタ・フタユニットが開かなくなったり、飲みものが噴き出したり、フタユニットが破損して飛散することがあり危険です。
- **次のものは絶対に入れないでください。**
 - **ドライアイス・炭酸飲料水**
内圧が上がリ、フタユニットが開かなくなったり、飲みものが噴き出したり、フタユニットが破損して飛散することがあり危険です。
 - **みそ汁・スープなど塩分を多く含んだもの**
本体内側にはステンレス鋼を使用していますが、塩分によりサビの原因になります。
 - **牛乳・乳飲料・果汁など腐敗しやすいもの**
成分の腐敗や変質の原因になります。そのまま長く放置した場合、腐敗などによりガスが発生して内圧が上がリ、フタユニットが開かなくなったり、飲みものが噴き出したり、フタユニットが破損して飛散することがあり危険です。
 - **お茶の葉・果肉**
すきまなどにつまり、漏れてヤケドやものを汚す原因になります。
- **スポーツドリンクを入れた場合は、使用後すぐにお手入れしてください。**
スポーツドリンクに含まれる塩分は、本体ステンレス部分のサビ発生原因となります。
- **においの強いものを入れると、本体やパッキンににおいが残る場合がありますが、品質上問題はありません。**
「お手入れについて」に従って汚れやにおいを落とした後、十分に乾燥させてください。
- **本体の口元に熱いやカンなどをあてないでください。**
口元の変形・キズ、転倒してヤケドなどの原因となり危険です。
- **落としたり、ぶつけたりして強い衝撃を与えないでください。**
変形や割れ、保温・保冷不良の原因になります。またフタユニットの破損原因になります。
- **改造・修理・分解は絶対にしないでください。**
故障、事故の原因となり危険です。
- **バッグなどに入れるときは、本体を縦に置いてください。**
万一の漏れを防ぎます。
- **パソコン・デジタルカメラ等の精密機器と一緒に持ち運ぶのはやめてください。**
万一、飲みものが漏れた場合、精密機器の破損・故障の原因になる恐れがあります。
- **運転中は危険ですので使用しないでください。**
車内や衣服を汚したり、ヤケドの原因となり危険です。また、運転者の場合は運転への注意が散漫になり非常に危険です。
ドリンクホルダーに入れる場合は、あらかじめホルダーの強度を確認してからご使用ください。
強度や固定が不十分ですと破損したり、外れて落下の恐れがあり危険です。



使用上の注意

●お手入れの際、次の点を必ず守ってください。

■フタユニットは煮沸しないでください。

熱により部品が変形し、漏れてヤケドやものを汚す原因になり危険です。

■食器用洗浄機・食器用乾燥機は使用しないでください。

熱により部品が変形し、漏れてヤケドやものを汚す原因になり危険です。

●ご使用後は、必ずきれいに洗ってください。

お手入れが不十分だと、におい、汚れ、パッキンの変色の原因となる恐れがあります。

製品仕様

部品名		材料の種類
本体	内びん	ステンレス鋼
	胴部	ステンレス鋼 (アクリル樹脂塗装)
	フタ受け	ポリプロピレン
フタユニット	フタ	ポリプロピレン
	フタパッキン	シリコーンゴム
	空気穴パッキン	
	せんパッキン	

困ったときのQ&A

Q 飲みものが漏れたときは？

- A
1. フタユニットがしっかり閉められているか確認してください。
 2. 飲みものを入れすぎていないか確認してください。
飲みものの量は適正な位置までにご確認ください。
 3. パッキンが確実に取り付けられているか確認してください。
上下の方向を確認し、正しく取り付けてください。
取り付け後は、パッキンが浮かないようにまんべんなく指で押してください。
 4. フタユニットが破損、消耗していないか確認してください。

Q 本体内側が変色したときは？

- A
1. 汚れが付着している場合、食器用洗剤をつけた市販のボトル洗浄用ブラシなどでよく洗ってください。
 2. 斑点状の赤いサビが付着している場合水に含まれる鉄分などが付着したものです。
食酢を10%ほど薄めたぬるま湯を本体内側に入れ、約30分後に市販のボトル洗浄用ブラシなどでよく洗ってください。
 3. ザラザラしたものが付着している場合
水に含まれるカルシウムなどが付着したものです。
クエン酸を10%ほど薄めたぬるま湯を本体内側に入れ、フタユニットを取り付けずに約3時間後に市販のボトル洗浄用ブラシなどでよく洗ってください。

Q 保温・保冷が効かないときは？

- A
1. 熱い(冷たい)飲みものをいれているか確認してください。本体に少量の熱湯(冷水)を入れ、数分間予熱(予冷)すると保温(保冷)に効果的です。
 2. 飲みものの量が少なくないか確認してください。
飲みものの量を多くすると効果的です。

Q 異臭がするときは？

- A
- 本体内側、フタユニットに汚れが付着していないか確認してください。
ご使用後は、きれいに洗い十分に乾燥させてください。
また、ご使用後は必ずお手入れしてください。

フタユニットのパッキンは消耗品です。
1年を目安にご確認いただき、作動がスムーズでなかったり、
表面のザラつきや損傷のある場合は交換してください。

部品のご購入について

- 交換部品は必ず純正部品をご使用ください。
- ご購入は下記ホームページからご注文してください。

※お電話でのお問い合わせはお待ちさせる場合がございます。
また、お客様相談室より担当部署におつなぎいたしますのでお調べまでにお時間を頂戴しております。価格や在庫についてのお問い合わせはインターネットをご利用頂いた方が早くご案内できますので、インターネット環境をお持ちのお客様は下記、DOSHISHA Marchéをご利用ください。ご注文につきましても同じく、DOSHISHA Marchéのご利用が便利です。

ご購入方法

<https://www.doshisha-marche.jp/> もしくは、QRコードにアクセスし、ご購入ください。

*DOSHISHA Marché 画面上の「パーツ」を選択（クリック）し、「型番でパーツを探す」にて品番を入力して検索してください。品番は製品裏のシールに記載されています。

ドウシシャのパーツ購入は [ドウシシャマルシェ](#) 

DOSHISHA Marché
ONLINE STORE 公式オンラインストアで

<https://www.doshisha-marche.jp/>



こちらのQRコードを読み込んでください

お問い合わせ

よくあるご質問について

※お電話でのお問い合わせはお待ちさせる場合がございます。
また、お客様相談室より担当部署におつなぎいたしますのでお調べまでにお時間を頂戴しております。商品についてのよくあるご質問につきましてはインターネットをご利用頂いた方が早くご案内できますので、インターネット環境をお持ちのお客様は下記、QRコードもしくは、「Do-cooking 質問」からご確認頂けますのでご利用ください。

よくあるご質問については [Do-cooking 質問](#) 

Do-cooking 情報ページ

<https://www.do-cooking.com/faq/>



こちらのQRコードを読み込んでください

このたびは、弊社製品をお買い上げいただきまして、まことにありがとうございます。品質には万全を期しておりますが、万一不具合や、お気付きの点がございましたら、ご使用にならずに、お客様相談室までご連絡ください。

株式会社ドウシシャ

お客様相談室

〒556-0023 大阪市浪速区稲荷1-6

0120-104-481

【受付時間 9:00～17:00 祝日以外の月～金】

※商品名、品番をご確認の上、お電話を頂きますようお願い致します。
※お電話を利用した際にお話し頂く情報は、お客様へのアフターサービスにおいて利用させていただきますので、ご了承ください。

www.doshisha.co.jp

MADE IN CHINA

【修理品の送付先】

株式会社ドウシシャ サービスセンター

〒556-0023 大阪市浪速区稲荷1-6

お問い合わせメールアドレス

house-service@doshisha.co.jp

メールでのお問い合わせにつきましては、3営業日以内にご返答させていただきます。