

かんたん  
フローズンメーカー  
〈ミッキー〉



商品名	かんたんフローズンメーカー 〈ミッキー〉	
品番	DFDN-15	
原料樹脂	フタ、リング、スプーン	(ポリプロピレン)
	外カップ	(シリコンゴム)
	内カップ	(ポリウレタン)
	ストロー	(ポリスチレン)
耐熱温度	60°C	
耐冷温度	-30°C	
容量	300ml (使用最大容量 220ml)	

取り扱い上の注意

- ・火のそばに置かないでください。
- ・電子レンジは使用できません。
- ・冷凍庫に入れるときは、乾燥させてから入れてください。
- ・内カップ・外カップの内側・外側を鋭いもので突き刺さないでください。冷却液漏れの原因となります。
- ・冷却液は食塩水ですが、漏れたときはただちに使用を中止してください。
- ・食器洗浄機・食器乾燥機は使用しないでください。

株式会社ドウシシャ

東京都港区高輪 2-21-46

# 各部の名称



- 上リングと下リングの間に中リング、内カップ、外カップを挟み込んでいます。
- (押さえ)を押さえることによって下リングが動かないようにすることができます。
- 付属品としてストロー付スプーンと取扱説明書(本書)があります。

ストロー付スプーン



## 使用上の注意

**必ず一度分解し、すべての部品を十分洗ってから使用を開始してください。**

- 冷凍庫に入れる前に表面を十分乾燥させてください。水滴が付いたまま冷凍庫に入れると、冷凍庫に貼りついたり、取り出すときに指が貼り付いてけがをすることがあります。
- 冷凍庫に入れるときは、フタをはずしてください。フタを付けたまま冷凍庫に入れると、凍るのが遅くなります。
- 冷凍庫で凍らせるときは、必ず立てて凍らせてください。
- 気温や冷凍庫の状態にもよりますが、6時間程度で内カップは凍ります。必ず使用前に確実に凍っていることを確認してください。
- ジュースは十分に冷やされたものをお使いください。
- 入れるジュースは入れすぎないようにしてください。外カップからあふれないように、ふちから2cm下までにしてください。
- 使用中、既成の氷を入れないでください。内カップに傷をつける原因になります。
- 付属のストロー付スプーン以外は使用しないでください。特に鋭利なもの、金属製のものなど使用すると内カップに傷をつける原因になります。
- 冷却液は食塩水ですが、万が一、内カップが破れた場合は飲み込まずただちに使用を中止してください。

## 分解のしかた

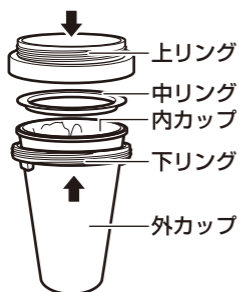
❶フタを右に回してはずします

❷(押さえ)を押さえながら上リングを右に回します



## 組み立てかた

お手入れのあと、内部・外部を十分乾燥させてから「分解のしかた」の逆の手順で組み立てます。



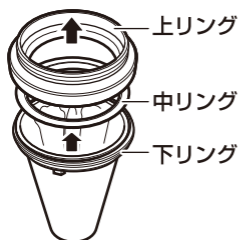
- 各リングの向きに注意してください。
- 特に中リングの向き（下向き）に注意してください。
- リングはきちんと取り付けてください。中途半端な取り付けをすると、使用するとき、ジュースがもれ出てくる可能性があります。

## 保存のしかた

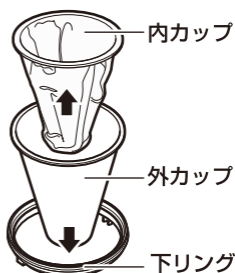
お手入れをして十分乾燥させてから、ポリ袋などに入れ、取扱説明書とともにお買い上げ時の箱に入れ、湿気の少ない場所に保存してください。

- 立てた状態で保存してください。一部折れ曲がった状態にしておくと、戻らなくなったり、割れやすくなります。
- 火の近くや高温のところ、直射日光のあたる場所には保存しないでください。劣化が早く進み、割れたりして使用できなくなります。

- 3** 上リングをはずすと、  
中リング・下リングが  
はずれます



- 4** 外カップから内カップ  
を取り出します



## お手入れのしかた

使用のたびに分解して、ひとつずつ、水または温かいお湯  
でいねいに洗ってください。

- 洗剤を使用するときは、中性洗剤を使用してください。
- 特に内カップは使用するとき口に入るジュースに直接触れるため、十分きれいにしてください。（乱雑に扱っていると、袋自体が薄く、破れるため、注意してください。）

### ⚠️注意

- 60°C以上の熱湯は使用しない。
- 食器洗浄機・食器乾燥機は使用しない。
- ベンジン・シンナーでふかない。  
変色や変形の原因になります。
- 使用したら毎回必ずお手入れをしておく。  
お手入れをしておかないと、雑菌が繁殖するだけでなく、  
部品それぞれが傷んでしまう原因になります。

## オリジナルフローズンを作ろう

〈一例〉

- オレンジフローズン  
オレンジジュース 200ml
- コーラフローズン  
コーラ 200ml
- ヨーグルトフローズン  
ヨーグルトドリンク 200ml

※飲み物の種類（度数の高いアルコール、乳製品、糖分の高いものなど）によっては、フローズンにならないことがあります。

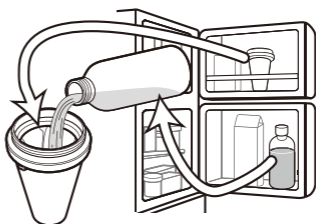
# 使いかた

1. かんたんフローズンメーカーのフタを取って冷凍庫に立てて、凍らせておきます

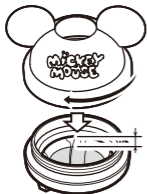
完全に凍るまでは6時間程度かかります。(季節や環境、お使いの冷蔵庫の性能や収納物の量によって時間は変わります。)

2. かんたんフローズンメーカーを冷凍庫から取り出し、内カップに冷蔵庫で冷やしたジュースを入れてフタを取り付け、15～30秒程度お待ちください

冷凍庫からかんたんフローズンメーカーを取り出し、完全に凍っていることを確認します。



一緒に冷蔵庫からジュースも取り出します。



ジュースはふちから約2cm下まで入れてください

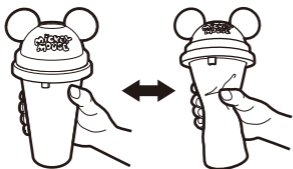
約2cm

※ジュースを様々な比率で組み合わせることによって新しい味を楽しめます。その際は計量カップなどをご使用ください。

## ⚠️注意

冷蔵庫で十分に冷やしたジュースでないとフローズンになりません。

3. フタを取り付けた状態で外カップを数分間くりかえしギュッとにぎりしめてください



1分以上くりかえすと、ジュースがフローズンになっていきます。数分でフローズンができあがります。

4. できあがり

フタを取りはずし、できあがったフローズンを付属のストロー付スプーンでお召し上がりください。

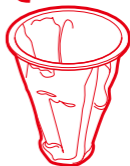
## ご案内

### 内カップのお取り換え時期について

内カップは使用環境などによって性能が劣化する時間が変わります。

フローズンができなくなった時がお取り換え時期です。

お取り換えの際は下記のサイトで購入をしてください。



内カップ

※内カップを長持ちさせるには  
冷凍庫での保存をお勧めします。

#### 部品小売価格表

部品名	部品型番	小売価格(税別)
内カップ	DFZ-CUP	¥300

※部品価格は改定させていただく場合がございます。

\* 部品価格は予告なく変更することがあります。ご了承ください。

\* 切手でのご購入はできませんのでご了承ください。

\* 製品のデザインや仕様は、予告なく変更することがあります。  
それに伴い、部品の色や形状のご希望に添えない場合も  
ございますので、ご了承ください。

\* 部品の購入について、ご不明な点がございましたら  
お客様相談室にお問い合わせください。

\* 当社の個人情報の取り扱い方針につきましては、  
当社ホームページへ掲載しておりますプライバシーポリシー  
(<http://www.doshisha.co.jp/policy/>) をご覧ください。

\* インターネットをご利用出来ないお客様はお客様相談室に  
お問い合わせください。

ドウシシャのパーツの購入は

Do-cooking 情報ページ

Do-cooking

検索



<http://www.do-cooking.com>

## お問い合わせ

このたびは、当社製品をお買い上げいただきまして、  
まことにありがとうございます。品質には万全を期しておりますが、  
万一不具合や、お気付きの点がございましたら、ご使用にならずに、  
当社お客様相談室までご連絡ください。

 株式会社ドウシシャ

お客様相談室

〒556-0023 大阪市浪速区稲荷1-6

**0120-104-481**

【受付時間 9:00～17:00 祝日以外の月～金】

※商品名、品番をご確認の上、お電話を頂きますようお願い致します。  
※お電話を頂いた際にお話し頂く情報は、お客様へのアフターサービ  
スにおいて利用させていただきますので、ご了承ください。

[www.doshisha.co.jp](http://www.doshisha.co.jp)

MADE IN CHINA